



ASSOCIATION RECONNUE D'INTÉRÊT GÉNÉRAL ET AGRÉÉE AU NIVEAU NATIONAL PAR LE MINISTÈRE DE LA SANTÉ
SIÈGE SOCIAL : PARIS - WWW.FIBROMYALGIE-FRANCE.ORG

30.04.2020 - Covid 19, ALD et travail - Continuité des soins Forum et Revue de presse - Bulletin FM'Infos- Efficacité des masques

Chers adhérents,

Le 11 mai arrive avec son lot de questions. Les chaînes de télévision proposent des débats (apparemment sans fin).

Pour notre part, nous avons choisi de vous transmettre un article concernant :

COVID-19 et ALD : la liste des personnes vulnérables qui ont droit au chômage partiel

" Jusqu'alors les personnes présentant un risque de développer une forme grave du COVID-19, notamment celles en ALD (Affection Longue Durée), ainsi que leurs proches vivant à leur domicile, pouvaient bénéficier d'un arrêt de travail à titre préventif. Mais depuis le 1^{er} mai 2020, ces individus "vulnérables" doivent être placés en activité partielle pour "réduire la baisse de leur indemnisation". Voici la liste des personnes pouvant prétendre à ce nouveau dispositif pour raison médicale ". Source Medisite

Voir l'article dans son entier :

[Covid19 et ALD](#)

Et un autre lien vers un article IPSOS sur le thème : " **Maladies chroniques et confinement : à quel point les patients ont-ils renoncé à se soigner ?** "

[Article IPSOS](#)

FORUM et nouvelles informations - Reprise de la Revue de presse

Nous avons ajouté des informations dans l' "ESPACE MEMBRES" du site internet, dans la partie du Forum "SPECIAL CORONAVIRUS". Les nouvelles informations sont en **vert**.

Pour mémoire : il ne s'agit pas d'informations sur le virus mais bien sur le "**vivre avec et informations utiles au quotidien**" ! Pour exemples : **livres gratuits ou visites de musées en ligne, activité physique avec vos enfants, et de nombreux autres liens d'information ou de "distractions"**.

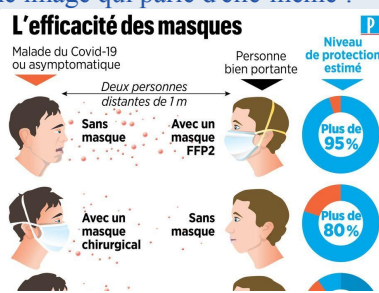
Apparemment vous êtes peu nombreux à avoir visité cette page, très chargée en informations. C'est dommage car nous avons fait le maximum pour vous apporter des éléments permettant à vous et vos proches d'échapper - même un peu - à ce quotidien confiné.

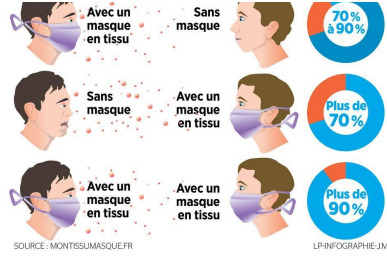
Concernant la Revue de presse : nous allons pouvoir la reprendre, des informations sur la fibromyalgie et autres sujets "Douleur" nous parvenant à nouveau dans notre veille. Nous les mettrons dans la page dédiée du site (Espace membre) dès que possible.

BULLETIN FM'INFOS de décembre 2019

Le bulletin est à l'impression. Il sera mis sous pli par les membres de notre Bureau dans une quinzaine de jours et donc nous espérons qu'il vous parviendra ensuite rapidement (en envoi lent car à un tarif préférentiel).

EFFICACITE DES MASQUES : une image qui parle d'elle-même !





Bien cordialement,
Carole Robert, Présidente de Fibromyalgie France



Fibromyalgie France
32 rue de Laghouat - 75018 Paris (non ouverte au public)
Copyright ©Fibromyalgie France, Tous droits réservés.
Cette newsletter est un service de www.fibromyalgie-france.org

[DÉSINSCRIPTION](#)